



PORTADA: Renato Costa

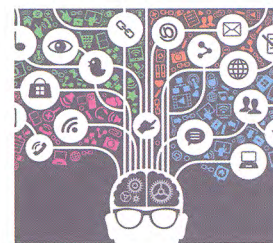
nº622



28 ABR. 2015

3
Editorial4
Crónica
CRÓNICA 201438
Creatividad
LA CAMPAÑA DEL AÑO44
Agencias
TOP AGENCIAS92
Tema de fondo
COMUNICACIÓN
POLÍTICA
MESA REDONDA
ENTREVISTA PEDRO SOLER (FCB)
ENTREVISTA DANI CAMPANY
(SNOOP)
ENTREVISTA JOSÉ M^a PIERA (SCFP)
ENTREVISTA JUAN MARIANO
MANCEBO (DILUVIA)
ENTREVISTA MANUEL CAMPO
VIDAL (ICE)
ENTREVISTA DAVID REDOLI (ACOP)
FIRMA JOSÉ CARLOS LEÓN
REPORTAJE "MAPS TO THE STARS"122
Anunciantes
PASÓ LO PEOR126
Medios
NADIE PUEDE CON LA
TELEVISIÓN

129

Firmas
PRENSA IBÉRICA
NEUROMEDIA
LINKMAKERS133
Directorio

FE DE ERRATAS

En el pasado número de marzo, dentro de la Galería Creativa del tema de fondo de Publicidad Exterior, equivocamos el nombre del anunciante en la ficha de Publímetro. El anunciante correcto es Comisión Europea.

Redacción y Administración:
Ferraz, 11 28008 MAD
Tel: 91 540 08 10
Fax: 91 548 11 23

Delegación Barcelona:
Besalú, 59 bajos 08026 BCN
Tel./Fax: 93 435 82 48
sergi@controlpublicidad.com

Editor: Javier San Román
Gerente: Eva Gonzalo
Director: Sergi Nebot Prat
sergi@controlpublicidad.com

Redactores/Colaboradores:
Elena San Román
Javier San Román
Enrique Nebot
Montse Igualada
Angeles Antorán

Dtor. Publicidad/RR.PP: Antonio Cano
antonio@criaturasferoces.com
Tel.: 663 77 18 41

Dirección de arte: Marc N. Prat
Diseño gráfico: Sergio Mas

Marketing y Suscripciones:
Violeta Ortega
violeta@grupocontrol.es

Edita: Edipo S.A.
Depósito Legal: M. 13618-1962

Miembro de la Academia
de la Publicidad

Ilustración de portada Interactiva:
Somos 1984

«Cualquier forma de reproducción, distribución, comunicación pública o transformación de esta obra solamente puede ser realizada con la autorización de sus titulares, salvo excepción prevista por la ley. Diríjase a CEDRO (Centro Español de Derechos Reprográficos, www.cedro.org) si necesita fotocopiar o escanear algún fragmento de esta obra».

CTRL es una revista abierta a todas las opiniones, pero no necesariamente se identifica con todas las de sus colaboradores y entrevistados.

Información al suscriptor:
CTRL, revista mensual editada por EDIPO, SA.

Otras revistas del grupo:

interactive

twitter.com/revistactrl
CTRL [control@strategies]
facebook.com/CTRLcontrol

Revista impresa en Cocoon Offset: 100% reciclado certificado EcoLabel Europea (FR/011/003). Al usar papel 100% reciclado en vez de papel de fibra virgen (certificado o no), Ctrl [control@strategies] ya ha ahorrado al medio ambiente:



Datos CO₂ calculados por Factor X. Datos agua/energía: media europea BREF (papel fibra virgen), datos Arjowiggins Graphic (papel reciclado). Para más información sobre el ecocalculador, consulte www.arjowigginsgraphic.com

ctrl

OFERTA ESPECIAL
50%
DE DESCUENTO EN LA
SUSCRIPCIÓN ANUAL

Suscríbete durante 1 año a la edición impresa de Ctrl por sólo 99€ al año, IVA y gastos de envío incluidos.

www.controlpublicidad.com