

# nº623

FOTO PORTADA: Miguel Mesas



**2**  
**Hipsterama: reportaje**  
CONSEJOS PARA VIVIR,  
Y SOBREVIVIR, EN UN  
FESTIVAL DE MÚSICA

**6**  
**Hipsterama: medley**  
MATAR EN EL NORTE

**14**  
**Opinión**

**16**  
**Anunciante**  
RODRIGO CURROS  
RON BRUGAL

**18**  
**Puertas Abiertas**  
FRAN DOMINGO  
HEINEKEN

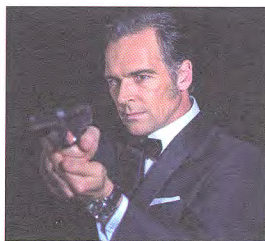
**22**  
**Targets**  
LOS JÓVENES  
REPRESENTADOS  
EN LOS MEDIOS

**24**  
**Hello Media entrevista a Sage**  
SÓLO UNA VISIÓN 360°  
DA UN RESULTADO FINAL  
SATISFACTORIO

**26**  
**Tema de fondo**  
ESPECIAL COLOMBIA

**40**  
**Los imprescindibles de...**  
MIGUEL SOKOLOFF  
LOWE&PARTNERS

**42**  
**Intern.: entrevista**  
MAXI ITZKOFF  
DEL CAMPO SAATCHI&SAATCHI



**44**  
**Intern.: reportaje**  
FIAP 2015, TALENTO Y  
CORAZÓN

**48**  
**Intern.: creatividad**

**50**  
**Creatividad**

**54**  
**Eventos**  
ENTREVISTA:  
OSCAR DE  
BENITO (GRUPO BENT)

CÓDIGO ÉTICO Y DE  
BUENAS PRÁCTICAS DE  
LA AEVEA

CAMPAÑA:  
BOXES (GLOBAL EVENTS)

58 **25 MAYO 2015**

**Versión Original**  
RAFAEL CALLEJA  
HAVAS MEDIA



**62**  
**Zoom in**

**66**  
**Firmas**  
OMD

## interactive

**Reportaje**  
LA PUBLICIDAD EN LOS  
MEDIOS ONLINE  
**Starting up**  
HIGHTRACK

**Apptualizados**

**Firmas**  
ENRIQUE DÍAZ (LINKMAKERS)

**77**  
**Directorio**

Redacción y Administración:  
Ferraz, 11 28008 MAD  
Tel.: 91 540 08 10  
Fax: 91 548 11 23

Delegación Barcelona:  
Besalú, 59 bajos 08026 BCN  
Tel./Fax: 93 435 82 48  
sergi@controlpublicidad.com

Editor: Javier San Román  
Gerente: Eva Gonzalo  
Director: Sergi Nebot Prat  
sergi@controlpublicidad.com

Redactores:  
Elena San Román  
Javier San Román  
Javier Pérez Rey

Dtor. Publicidad/RR.PP.: Antonio Cano  
antonio@criaturasferoces.com  
Tel.: 663 77 18 41

Dirección de arte: Sergio Mas  
Diseño gráfico: Marc N. Prat

Marketing y Suscripciones:  
Violeta Ortega  
violeta@grupocontrol.es

Edita: Edipo S.A.  
Depósito Legal: M. 13618-1962

Miembro de la Academia  
de la Publicidad

Ilustración de portada Interactiva:  
Reñata Otero

«Cualquier forma de reproducción,  
distribución, comunicación pública o  
transformación de esta obra salamen-  
te puede ser realizada con la autoriza-  
ción de sus titulares, salvo excepción  
prevista por la ley. Dirijase a CEDRO  
(Centro Español de Derechos Repro-  
gráficos; www.cedro.org) si necesita  
fotocopiar o escanear algún fragmen-  
to de esta obra».

CTRL es una revista abierta a todas  
las opiniones, pero no necesariamen-  
te se identifica con todas las de sus  
colaboradores y entrevistados.

Información al suscriptor:  
CTRL, revista mensual editada por  
EDIPO, SA.

Otras revistas del grupo:

## interactive

twitter.com/revistactrl  
CTRL [control@estrategias]  
facebook.com/CTRLcontrol

Revista impresa en Cocoon Offset **100% reciclado** e certificado Ecobol (Europea) (FRV011/003).  
Al usar papel 100% reciclado en vez de papel de fibra virgen (certificado o no), Ctrl [control@estrategias]  
ya ha ahorrado al medio ambiente:

7.004 KG BASURA	1.308 KG CO <sub>2</sub>	13.904 KM COCHE	137,102 L AGUA	12.908 kWh ENERGÍA	11.378 KG MADERA
--------------------	-----------------------------	--------------------	-------------------	-----------------------	---------------------

Datos CO<sub>2</sub> calculados por Factor X. Datos agua/energía: media europea BREF (papel fibra virgen).  
Datos Airwiggings Graphic (papel reciclado). Para más información sobre el ecocalculador,  
consulte www.airwiggingsgraphic.com

**OFERTA ESPECIAL**  
**50%**  
DE DESCUENTO EN LA  
SUSCRIPCIÓN ANUAL

**Suscríbete durante 1 año a la edición impresa de Ctrl por sólo 99€ al año, IVA y gastos de envío incluidos.**

[www.controlpublicidad.com](http://www.controlpublicidad.com)